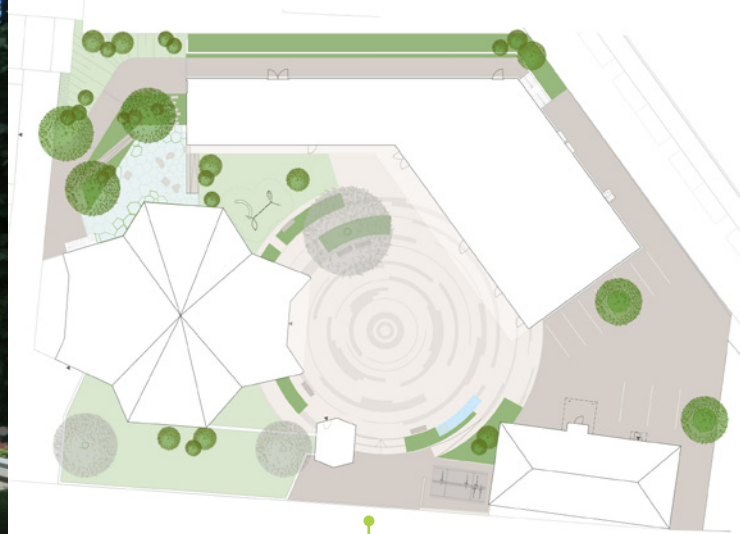




Begegnung



Übersicht



Taufe

Herausforderung

Die Evangelische Kirchgemeinde wünscht eine Umgestaltung mit Verwendung der bestehenden Materialien. Zusätzlich sollen ein Taufbecken und Aufenthaltsorte geschaffen werden.

Lösung

In Verbindung der bestehenden Kirche und dem Neubau des Begegnungszentrums ist ein Zentrumsplatz gestaltet, welcher vom Taufbrunnen und Pflanzflächen umgeben ist. Dieser ist durch die unterschiedlichen Pflastersteinfarben aufgelockert und gestärkt. Die Spielfläche und Aufenthaltsbereiche sind geschützt zwischen den zwei Gebäuden platziert.

Projektdaten

Projektierung | 2011-2012

Realisierung | 2013-2015

Fläche | 2'500m²

Baukosten Umgebung | ca. 500'000 Fr.

Bauherr

Evangelische Kirchgemeinde Wil