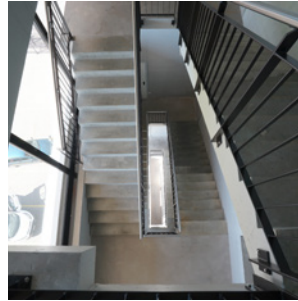


GEWERBEPARK MORGENSTERN | FRAUENFELD

HOLZBAU UND MASSIVBAU



WIR GESTALTEN RÄUME
FÜR MENSCH + NATUR

TIEFBAU

LANDSCHAFTS-
ARCHITEKTUR

HOLZBAU

MASSIVBAU

BRANDSCHUTZ

Auftraggeber

Landolt + Co. AG
Totalunternehmung RDN
Schaffhauserstrasse 10
8451 Kleinandelfingen

Baujahr

2013-2014

Bausumme

CHF 23 Mio.

Planungsauftrag

- Konzeptentwurf Hochbau
- Submission Stahlbeton
- Tragwerksplanung, Tragkonzept und Ingenieurarbeiten
- Ausführungsplanung
- Baubegleitung

Projektbeschreibung

- Gewerbepark mit Lager-, Umschlags- und Ausstellungsbereichen auf 3 Etagen
- Weit gespannter Büro- und Verwaltungstrakt in Holzbau
- Zweigeschossige Tiefgarage/Garage
- Sichtbetonbauweise
- Skelettkonstruktion mit variabler Nutzungsmöglichkeit
- Kombinierte Bauweise in Holz und Beton

