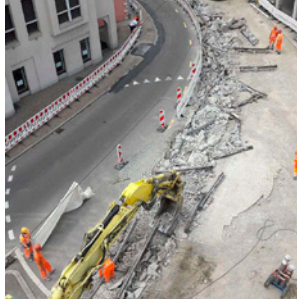
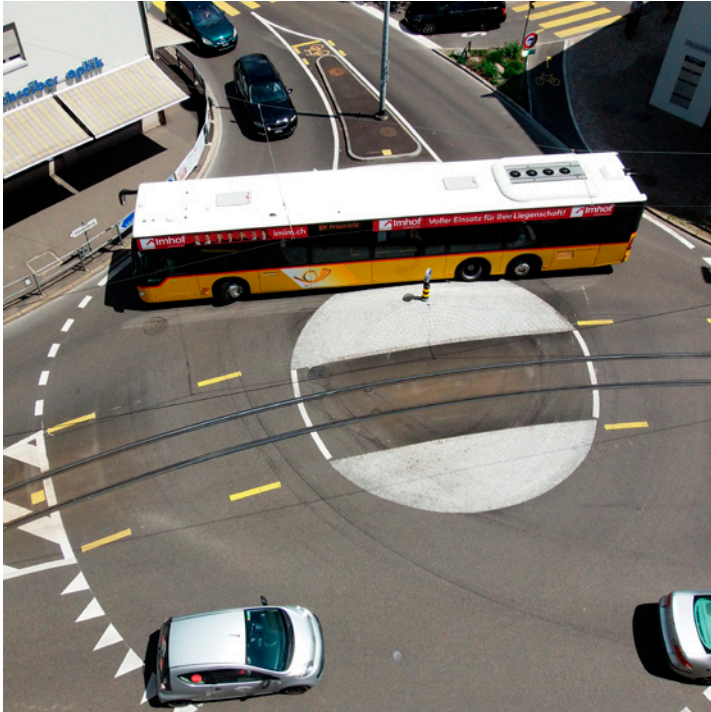


# RATHAUSPLATZ | FRAUENFELD

## TIEFBAU



### Auftraggeber

Stadt Frauenfeld (Amt für Tiefbau und Verkehr / Werkbetriebe)  
Frauenfeld-Wil-Bahn  
Kanton Thurgau (Tiefbauamt)

### Baujahr

2017

### Bausumme

CHF 750'000.-

### Planungsauftrag

- Neubau Schmutzwasserkanalisation (SIA Phase 31 - 53)
- Neubau Werkleitungen (SIA Phase 32 - 52)
- Neubau Bahn (SIA Phase 41 - 52, Abbruch/Belagsinstandstellung)
- Instandstellung Strasse (SIA Phase 32 - 53)

### Projektbeschreibung

Auf einer Länge von 140m wurde die bestehende Gleisanlage komplett erneuert. Gleichzeitig wurden neue Werk- und Kanalisationsleitungen gebaut. Die Arbeiten im Zentrum von Frauenfeld behinderten einen wichtigen Verkehrsknoten stark. Die Bauzeit war deshalb vorgegeben und kurz gehalten. Die Hauptarbeiten wurden innert 6 Wochen termingerecht und einwandfrei abgeschlossen.



WIR GESTALTEN RÄUME  
FÜR MENSCH + NATUR

## TIEFBAU

## LANDSCHAFTS- ARCHITEKTUR

## HOLZBAU

## MASSIVBAU

## BRANDSCHUTZ