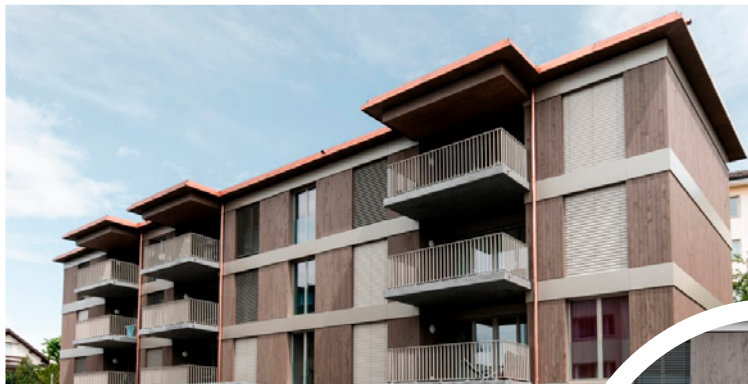


# MFH LANGWEIDSTRASSE | GRÜT

HOLZBAU / BRANDSCHUTZ



Bilder © Hauspracht

## Auftraggeber

Moser Holzbau AG  
Industriestrasse 14  
8625 Gossau/ ZH

## Architekt

Peter Möhl + Partner AG  
Fällandenstrasse 6  
8124 Maur

## Baujahr

2016-2017

## Planungsauftrag

- Statik und Bemessung (Phasen 3 und 5)
- Details
- Brandschutz

## Projektbeschreibung

Der Neubau mit 12 Mietwohnungen und Tiefgarage ist in Holzbauweise und Minergie-Standard erstellt. Das Gebäude mittlerer Höhe ist in Holzständerbauweise erstellt. Deckenelemente in Form von Hohlkastenrippendecken sowie Brettstapeldecken wurden teilweise in verkleidete Stahlunterszüge eingelassen.



WIR GESTALTEN RÄUME  
FÜR MENSCH + NATUR

TIEFBAU

LANDSCHAFTS-  
ARCHITEKTUR

HOLZBAU

MASSIVBAU

BRANDSCHUTZ

