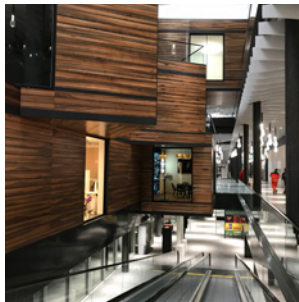


UMBAU EINKAUFSZENTRUM STÜCKI | BASEL

HOLZBAU



WIR GESTALTEN RÄUME
FÜR MENSCH + NATUR

TIEFBAU

LANDSCHAFTS-
ARCHITEKTUR

HOLZBAU

MASSIVBAU

BRANDSCHUTZ

Auftraggeber

Expomobilia AG
Im Langhag 2
8307 Effretikon

Bauherrschaft

Swiss Prime Site Immobilien AG
Froburgstrasse 1
4600 Olten

Architekt

XM Architekten GmbH
Holbeinstrasse 16
4051 Basel

Baujahr

2018

Planungsauftrag

Ingenieurmässige Bearbeitung der Holz- und Stahltragkonstruktion

Projektbeschreibung

Im Zuge des Umbaus des Einkaufszentrum Stücki wurden in die bestehende Gebäudehülle 3-geschossige Einbauten mit verschachtelten Grundrissen eingebaut, das „Stücki Village“. Die Tragkonstruktion der Einbauten besteht aus einem Stahlgerippe mit Deckenelementen aus Holz. Ende Oktober 2018 wurde das Stücki Village eröffnet.

