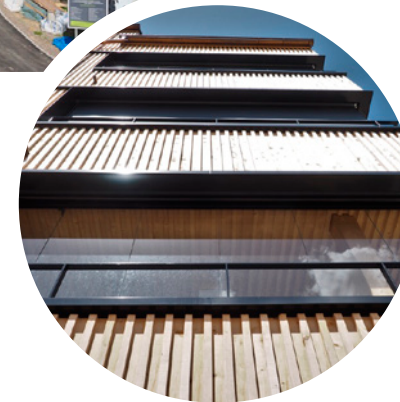


WOHNÜBERBAUUNG VÖGELINSEGG | SPEICHER

HOLZBAU



Holzbauunternehmer

Blumer-Lehmann AG
Erlenhof, 9200 Gossau

Architekt

Hubert Bischoff, Architekt BSA
Plätzli 468, 9427 Wolfhalden

Baujahr

2016-2017

Planungsauftrag

Ingenieurarbeiten Holzbau in den SIA Phasen
• 32 Bauprojekt

- 51 Ausführungsprojekt
- 52 Ausführung

Projektbeschreibung

Die drei Mehrfamilienhäuser mit insgesamt 29 Wohneinheiten sind komplett in Holzbauweise konzipiert worden. Die Gebäudehülle besteht aus einer standardisierten Holzrahmenbauweise, inkl. einer Holzbekleidung als Fassadenabschluss. Alle Geschossdecken wurden mit einem Holzbetonverbundsystem ausgeführt. Das Treppenhaus inkl. der Liftschacht besteht aus gekapselten Brettsper Holzplatten und einer zweiten Tragschale für die vertikale Lastabtragung der Geschossdecken. Hier wurde ein moderner Holzbau erstellt, der sämtlichen Anforderungen gerecht wird.



WIR GESTALTEN RÄUME
FÜR MENSCH + NATUR

TIEFBAU

LANDSCHAFTS- ARCHITEKTUR

HOLZBAU

MASSIVBAU

BRANDSCHUTZ

