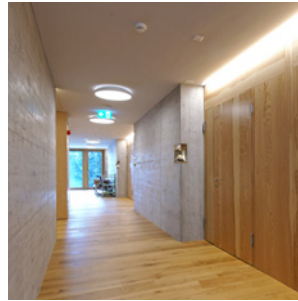


NEUBAU MARTHAHEIM | ST. GALLEN

TIEFBAU | HOLZBAU | MASSIVBAU



WIR GESTALTEN RÄUME
FÜR MENSCH + NATUR

TIEFBAU

LANDSCHAFTS-
ARCHITEKTUR

HOLZBAU

MASSIVBAU

BRANDSCHUTZ

Auftraggeber

GHG Gemeinnützig- und Hilfsgesellschaft
Steingrüeblistrasse 1
9000 St.Gallen

Architekten

Oestreich + Schmid, Architekten BSA SIA, St. Gallen
Armin Benz Martin Engeler Architekten BSA SIA, St. Gallen

Baujahr

2016-2020

Bausumme

CHF 40 Mio.

Planungsauftrag

- Aufstockung Josefshaus in Holzbauweise
- Neubau Marthaheim und An- und Umbau Josefshaus in Massivbauweise
- Planung Zufahrt und Vorplatz
- Sämtliche Planungsmandate Vorprojekt bis und mit Abschluss

Projektbeschreibung

Die bestehende Bausubstanz beim Josefshaus wurde in Holzelementbauweise aufgestockt. Anschliessend wurde die Villa Kreuzacker verschoben. Der Neubau des Marthaheims wurde in Hanglage mit diversen Spezialtiefbauarbeiten erstellt, mit Sichtbetonbauweise innen und aussen. Der Ostflügel wurde mit 13 m freier Auskragung über dem bestehendem Schorentunnel erbaut.

