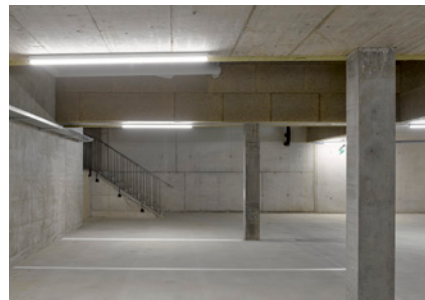


# NEUBAU MFH BRUGGWALDSTRASSE | ST. GALLEN

MASSIVBAU



Bilder © Fotograf Joshua Loher, Atelier Loher

## Bauherrschaft

Risalit AG, St. Gallen

## Bauleitung

Bauer Bauprojektmanagement,  
St. Gallen

## Architektur

Daniel Cavelti Architektur AG,  
St. Gallen

## Baujahr

2017-2020

## Planungsauftrag

- Baugrube mit Böschungssicherung (Rühlwand)
- Massivbau (Sichtbeton und Klinkerfassade)

## Projektbeschreibung

Neubau von zwei Mehrfamilienhäusern mit jeweils einem Erdgeschoss, einem Obergeschoss und einem Attikageschoss. Über eine gemeinsame Einstellhalle sind die Bauten miteinander verbunden. Die Zufahrt zur Garage wurde mit Sichtbeton gestaltet. Alle Wohnungen sind grosszügig gestaltet und bieten eine vielfältige Auswahl von 2.5- bis 4.5-Zimmerwohnungen. Das Tragsystem der Gebäude wurde in Massivbau erstellt und die Flachdecken sind über tragende Wände in Beton und Mauerwerk sowie durch punktuelle Pfeiler gestützt. Die Fassade wurde mit vorgehängten, vorgefertigten Elementen und dem Sichtmauerwerk ausgeführt.



WIR GESTALTEN RÄUME  
FÜR MENSCH + NATUR

TIEFBAU

SPORTANLAGEN

HOLZBAU

MASSIVBAU

BRANDSCHUTZ

