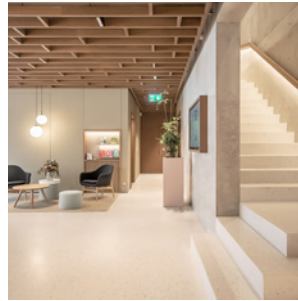


NEUBAU BANK- UND WOHNGEBÄUDE LEIHKASSE | OBERSTAMMHEIM

MASSIVBAU



Bilder © Müller + Partner AG

Bauherrschaft

Leihkasse Stammheim AG

Architektur

Müller + Partner AG

Stein am Rhein

Baujahr

2021

Planungsauftrag

- Vorprojekt, Bauprojekt und Submission
- Tragwerksplanung, Tragkonzept und Ingenieurarbeiten
- Ausführungsplanung und Baubegleitung Massivbau

Projektbeschreibung

Dieses moderne Bankgebäude beinhaltet neben den Räumlichkeiten der Leihkasse im EG und 1.OG auch Wohnungen in den beiden obersten Geschossen.

Der Massivbau zeichnet sich durch sichtbare Betonbauteile mit verschiedenen Oberflächenstrukturen aus.



WIR GESTALTEN RÄUME
FÜR MENSCH + NATUR

TIEFBAU

SPORTANLAGEN

HOLZBAU

MASSIVBAU

BRANDSCHUTZ