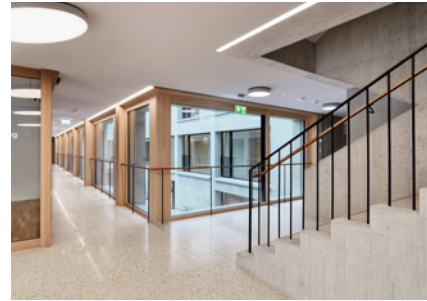
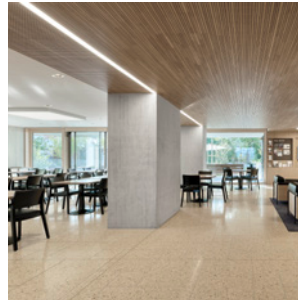


# WOHN- UND PFLEGEHAUS WIENERBERG | ST. GALLEN

## BRANDSCHUTZ



Bilder © Oestreich + Schmid GmbH

### Bauherrschaft

Verein Wienerberg Wohn- und Pflegehaus, 9000 St. Gallen

### Bauleitung

rbm Ruppanner Baumanagement AG  
8370 Sirnach

### Architektur

Oestreich + Schmid GmbH  
9000 St. Gallen

### Baujahr

2019-2023

### Planungsauftrag

- Brandschutzplanung für Erweiterungsbau und Umbau im laufenden Betrieb
- Baustellenkontrollen, Zwischenabnahmen, Integrale Gebäudetests und Behördliche Abnahmen

### Projektbeschreibung

Das bestehende Alters- und Pflegeheim Wienerberg in St. Gallen Rotmonten wurde saniert und mit einem Neubauteil ergänzt. Die Umsetzung der Umbauten erfolgte etappenweise. Zuerst wurde der nördliche Erweiterungsbau erstellt und mit dem Gebäudeteil aus den 1980er Jahren zusammengeschlossen. Das Gründerhaus wurde danach rückgebaut und durch einen neuen Gebäudetrakt (Zwischenbau) ersetzt.

In den Untergeschossen sind die Technikräume sowie Personalräume für die Angestellten untergebracht. Auf den Geschossen selbst sind neben den Büroräumen, der Küche und den Bewohnerzimmern diverse dazugehörige Räumlichkeiten untergebracht (Wohnbereichsbüros, Aktivierungsräume, Coiffeur etc.).



WIR GESTALTEN RÄUME  
FÜR MENSCH + NATUR

TIEFBAU

SPORTANLAGEN

HOLZBAU

MASSIVBAU

BRANDSCHUTZ

